



TRADEPEDIA

BY AVRAMIS DESPOTIS

Các mô hình tiếp diễn chính

AVRAMIS DESPOTIS

Founder and CEO

www.tradepedia.com

Trong bài này, **bạn sẽ học**

Mô Hình Tiếp
Diễn

Mô Hình Giá
Tam Giác

Mô Hình Giá
Cái Nêm

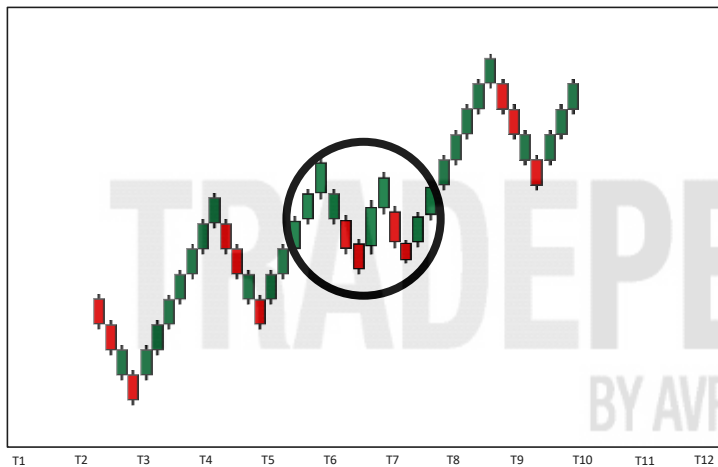
Mô Hình Cờ
Đuôi Nheo

Mô Hình Lá Cờ
và Chữ Nhật

TRADEPEDIA
BY AVRAMIS DESPOTIS

www.tradepedia.com

Mô Hình Tiếp Diễn



Điều kiện tiên quyết cho bất kỳ mô hình tiếp diễn là sự tồn tại của một xu hướng trước đó

Các mô hình tiếp diễn cho thấy sự dừng tạm thời trong xu hướng

Bước đi chuyển tiếp theo sẽ đi cùng hướng với xu hướng được hình thành trước đó

Khối lượng giao dịch đóng một vai trò quan trọng trong việc xác nhận các mô hình giá này

Mô Hình Tiếp Diễn

Các mô hình xu hướng tiếp diễn phổ biến nhất là

Tam giác

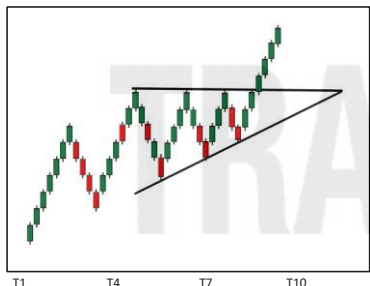
Cái nêm

Lá cờ và Cờ đuôi nheo

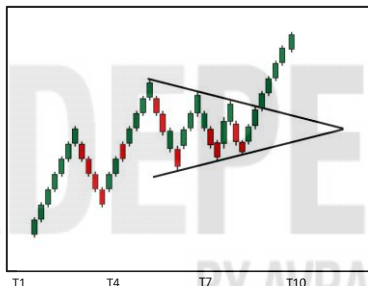
Hình chữ nhật

Hình tam giác

Có ba loại hình tam giác chính



Tăng dần



Đối xứng

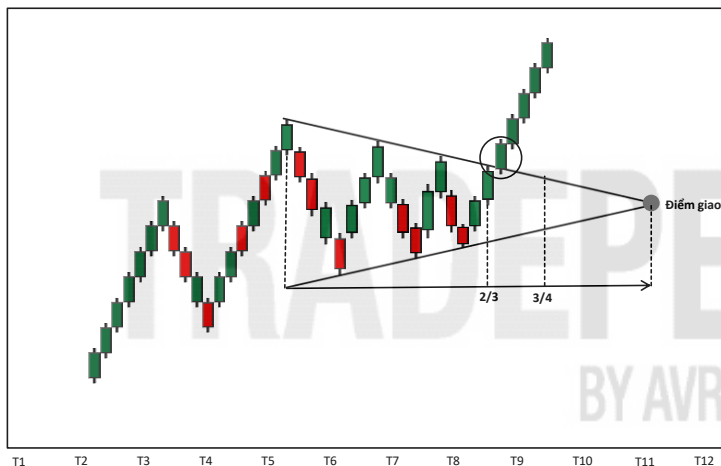


Giảm dần

TRADEPEDIA!
BY AVRAMIS DESPOTIS

www.tradepedia.com

Mô Hình Tam Giác Cân Tăng Dần



Mô hình chứa ít nhất hai đỉnh thấp dần và hai đáy cao dần

Khi các điểm này nối với nhau, tam giác được hình thành

Khối lượng giao dịch sẽ giảm khi giá di chuyển trong tam giác

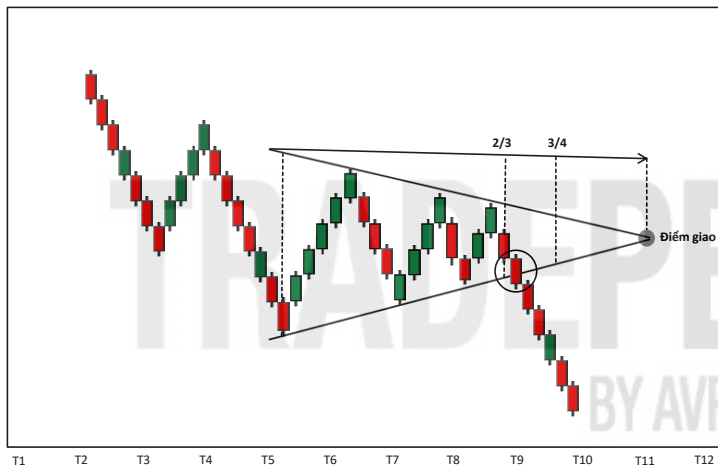
Sự phá vỡ được kỳ vọng xảy ra giữa 2/3 đến 3/4 chiều rộng của tam giác

Khối lượng giao dịch sẽ tăng khi thị trường thoát ra khỏi mô hình

TRADEPEDIA!
BY AVRAMIS DESPOTIS

www.tradepedia.com

Mô Hình Tam Giác Cân Giảm Dần



Mô hình chứa ít nhất hai đáy cao dần và hai đỉnh thấp dần

Khi các điểm này nối với nhau, tam giác được hình thành

Khối lượng giao dịch sẽ giảm khi giá di chuyển trong tam giác

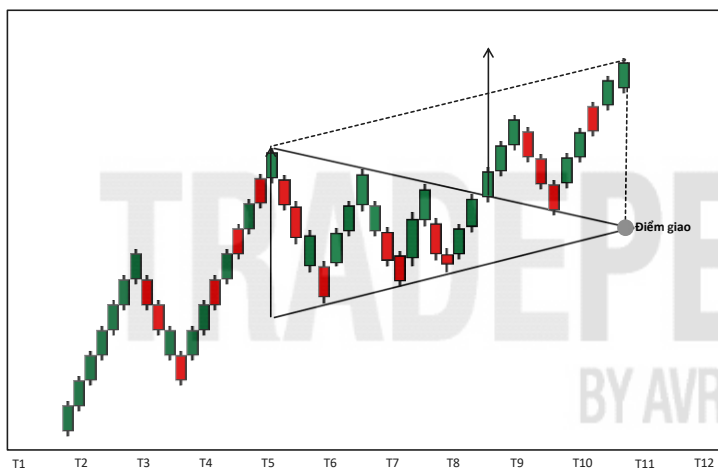
Sự phá vỡ được kỳ vọng xảy ra giữa 2/3 đến 3/4 chiều rộng của tam giác

Khối lượng giao dịch sẽ tăng khi thị trường thoát ra khỏi mô hình

TRADEPEDIA
BY AVRAMIS DESPOTIS

www.tradepedia.com

Kỹ Thuật Đo Mức Giá Tăng



Đo chiều cao của đáy tam giác và lấy đúng khoảng cách đó tính từ điểm phá vỡ

Kỹ thuật thứ hai là vẽ một đường song song với cạnh dưới của tam giác

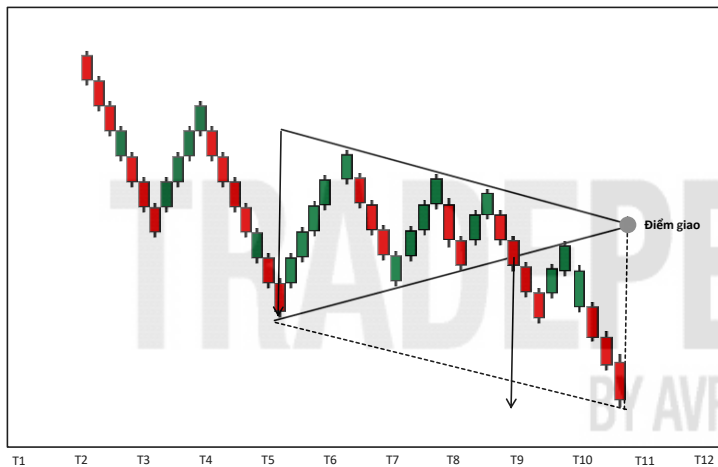
Nơi đường song song gặp đỉnh, chúng ta biết giá Ở ĐÂU và KHI NÀO

Giá dự kiến đạt được giá mục tiêu vào ngày nối giữa hai cạnh tam giác

TRADEPEDIA
BY AVRAMIS DESPOTIS

www.tradepedia.com

Kỹ Thuật Đo Mức Giá Giảm



Kỹ thuật tương tự là đo chiều cao của đáy tam giác và lấy đúng khoảng cách đó tính từ điểm phá vỡ

Kỹ thuật thứ hai là vẽ một đường song song với đường tam giác dưới

Nơi đường song song gặp đỉnh, chúng ta biết giá Ở ĐẦU và KHI NÀO

Giá dự kiến sẽ đạt được giá mục tiêu vào ngày nối giữa hai cạnh tam giác

TRADEPEDIA!
BY AVRAMIS DESPOTIS

www.tradepedia.com

Mô Hình Giá Cái Nêm Tăng



Mô hình được xác định bởi hai đường xu hướng hội tụ, gặp nhau ở điểm giao

Đây là mô hình trung gian cần hơn 25 nến để hình thành, nhưng không quá 75 nến

Mô Hình Giá Cái Nêm Tăng có độ nghiêng rõ rệt đi về phía giảm ngược xu hướng tăng đang thịnh hành

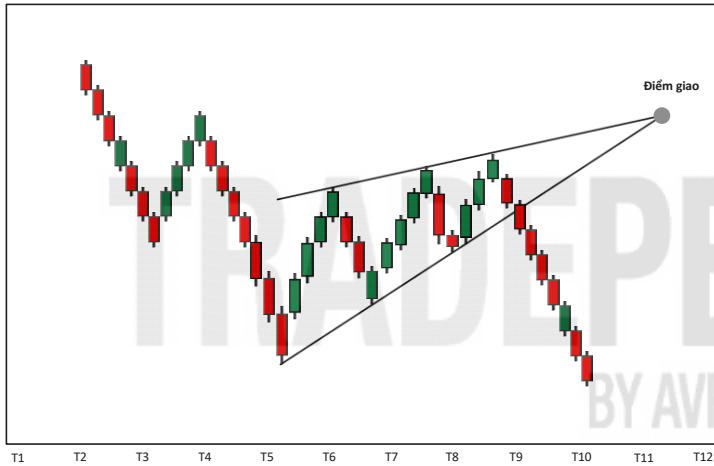
Một Mô Hình Giá Cái Nêm Giảm được coi là tăng

Giống như Mô Hình Tam Giác, các giai đoạn phá vỡ và kỹ thuật đo giống nhau

TRADEPEDIA!
BY AVRAMIS DESPOTIS

www.tradepedia.com

Mô Hình Giá Cái Nêm Giảm



Được xác định bởi hai đường xu hướng hội tụ, gặp nhau ở đỉnh

Đây là mô hình trung gian cần hơn 25 nến để hình thành, nhưng không quá 75 nến

Mô Hình Giá Cái Nêm Tăng có độ nghiêng rõ rệt về hướng tăng ngược xu hướng giảm đang thịnh hành

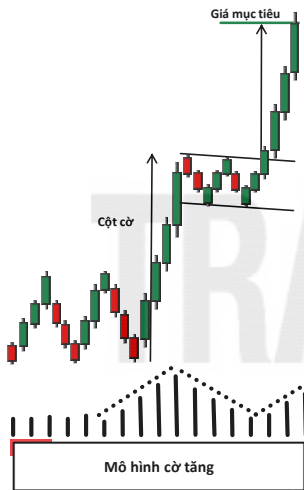
Một Mô Hình Giá Cái Nêm Tăng được coi là giảm

Giống như Mô Hình Tam Giác, các giai đoạn phá vỡ và kỹ thuật đo giống nhau

TRADEPEDIA!
BY AVRAMIS DESPOTIS

www.tradepedia.com

Mô Hình Lá Cờ Và Cờ Đuôi Nheo Tăng



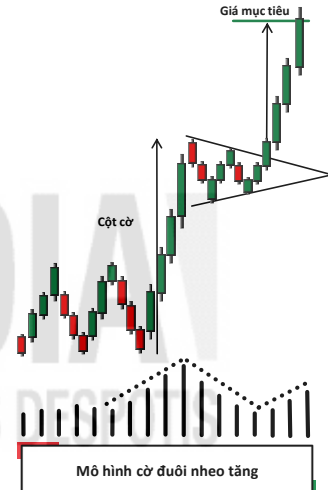
Mô Hình Cờ và Cờ Đuôi Nheo thể hiện sự tạm dừng ngắn hạn khi thị trường đang di chuyển mạnh về một hướng

Xuất hiện sự di chuyển gần như thẳng, được gọi là cột cờ, xảy ra khi khối lượng giao dịch lớn

Giá sau đó tạm dừng, chỉ có một vài nến với khối lượng giao dịch rất ít

Di chuyển tiếp tục với một khối lượng giao dịch lớn

Cả hai mô hình xảy ra ở khoảng giữa điểm của di chuyển thị trường



TRADEPEDIA!
BY AVRAMIS DESPOTIS

www.tradepedia.com

Mô Hình Cờ Và Cờ Đuôi Nheo Giảm



Mô hình cờ giảm

Mô Hình Cờ và Cờ Đuôi Nheo thể hiện sự tạm dừng ngắn trong một động thái thị trường năng động

Xuất hiện sự di chuyển gần như thẳng, được gọi là cột cờ, xảy ra khi khối lượng giao dịch lớn

Giá sau đó tạm dừng, chỉ có một vài nến với khối lượng giao dịch rất ít

Di chuyển tiếp tục với một khối lượng giao dịch lớn

Cả hai mô hình xảy ra ở khoảng giữa điểm của di chuyển thị trường

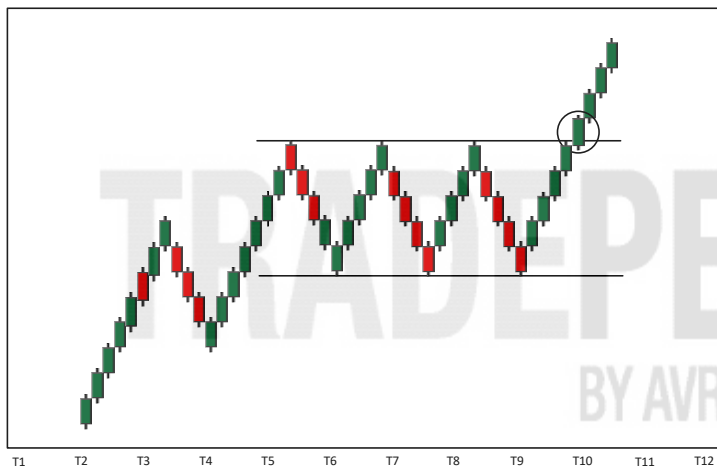


Mô hình cờ đuôi nheo giảm

TRADEPEDIA
BY AVRAMIS DESPOTIS

www.tradepedia.com

Mô Hình Chữ Nhật Tăng



Mô hình dễ dàng được xác định bởi ít nhất hai đỉnh và hai đáy ngang nhau

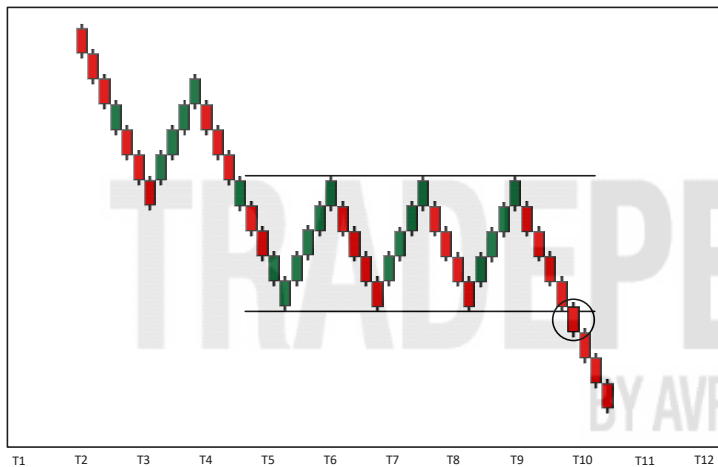
Nếu tăng với khối lượng lớn, thì có thể hình thành mô hình tiếp diễn trong xu hướng tăng

Nếu khối lượng giao dịch lớn hơn trong đà giảm thì đó là dấu hiệu cảnh báo đảo chiều xu hướng

TRADEPEDIA
BY AVRAMIS DESPOTIS

www.tradepedia.com

Mô Hình Chữ Nhật Giảm



Mô hình dễ dàng được xác định bởi ít nhất hai đỉnh và hai đáy ngang nhau

Nếu giảm với khối lượng lớn, thì có thể hình thành mô hình tiếp diễn trong xu hướng giảm

Nếu khối lượng giao dịch lớn hơn trong đà tăng thì đó là dấu hiệu cảnh báo đảo chiều xu hướng

TRADEPEDIA!
BY AVRAMIS DESPOTIS

www.tradepedia.com

TRADEPEDIA!
BY AVRAMIS DESPOTIS

Tel: +971 4 352 6618

Fax: +971 4 327 8618

Email: info@tradepedia.com

Web: www.tradepedia.com

Address: Dubai International Financial Centre
PO Box 506969, Dubai, UAE
Licensed by DIFC no. CL: 1433

Twitter: <http://twitter.com/tradepedia>

Facebook: <http://facebook.com/tradepedia>

